



Regenerar áreas industriales

Reconectando piezas urbanas que rescatan la identidad del lugar. Ex barrio Yungay, Santiago de Chile
Alumna: Paola Gacitúa



El desafío de regenerar áreas industriales



Sector industrial Ex barrio Yungay



Identidad industrial y residencial



Repoblar áreas centrales



Referentes



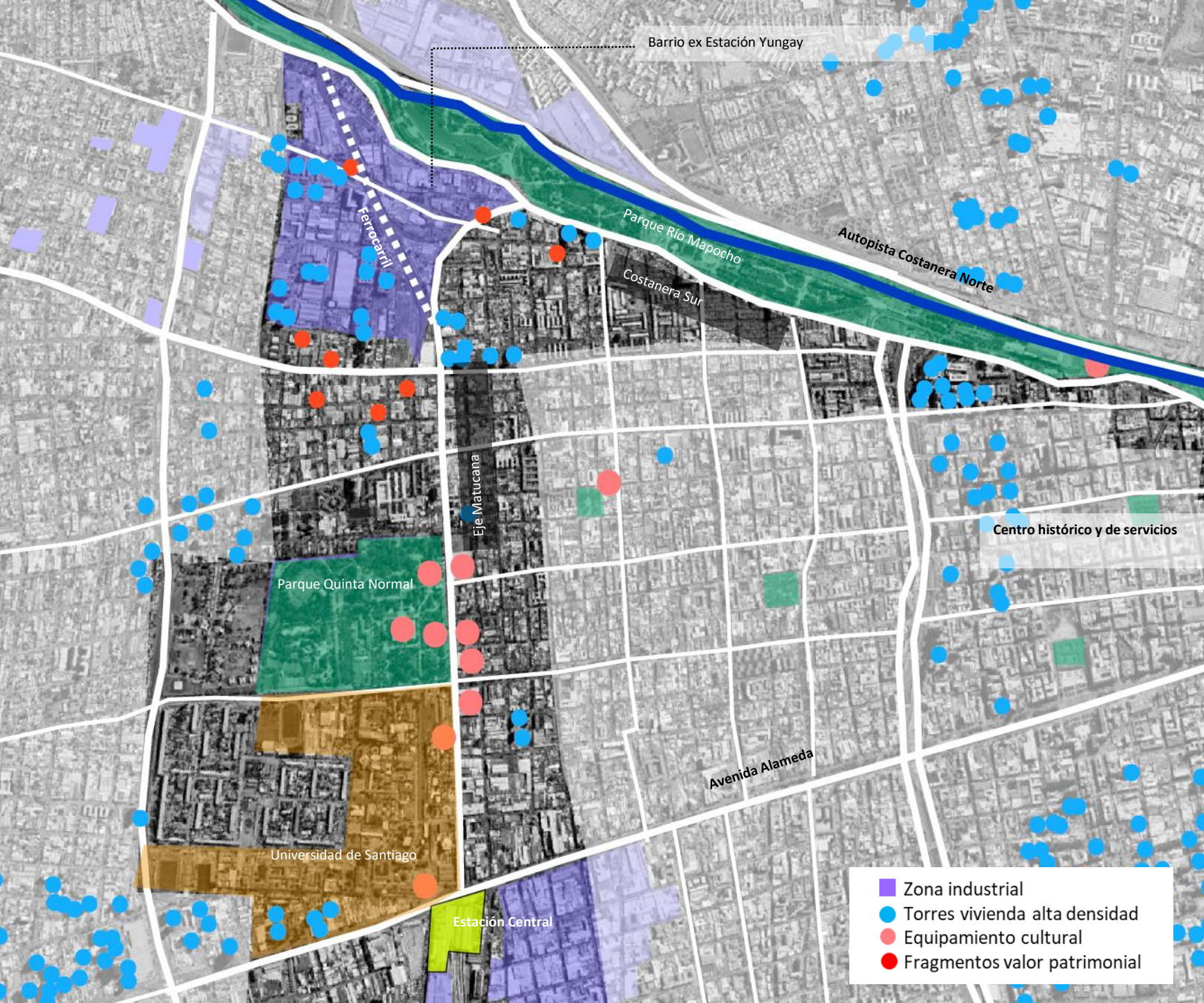
Lineamientos de diseño



Conclusiones



¿Porque transformar áreas industriales obsoletas?



Vértice ejes urbanos Matucana y borde del río



1

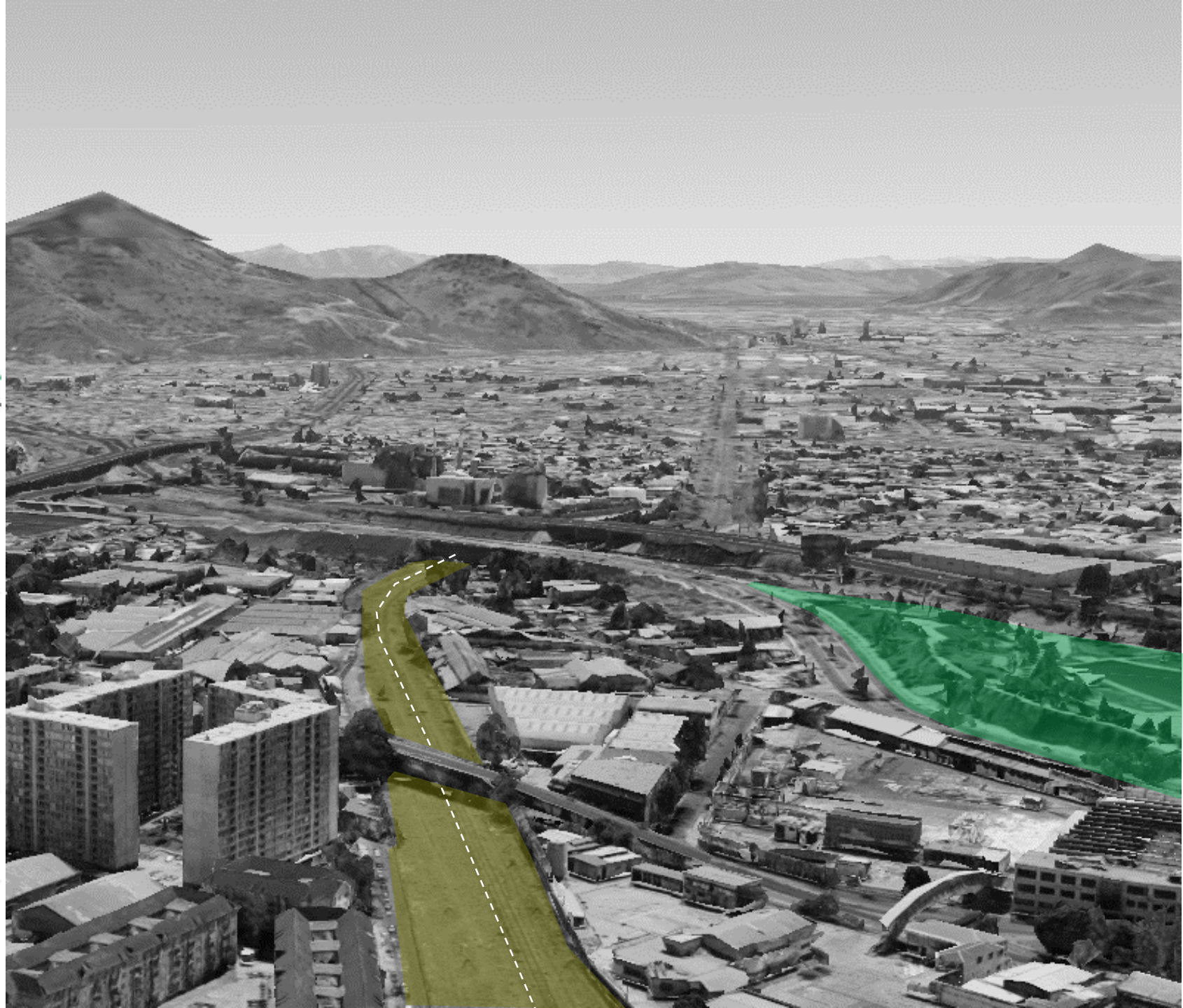
Sector
industrial Ex
barrio Yungay



Estructura del lugar



La Costanera Sur y el Parque del Río Mapocho



La barrera del ferrocarril



2

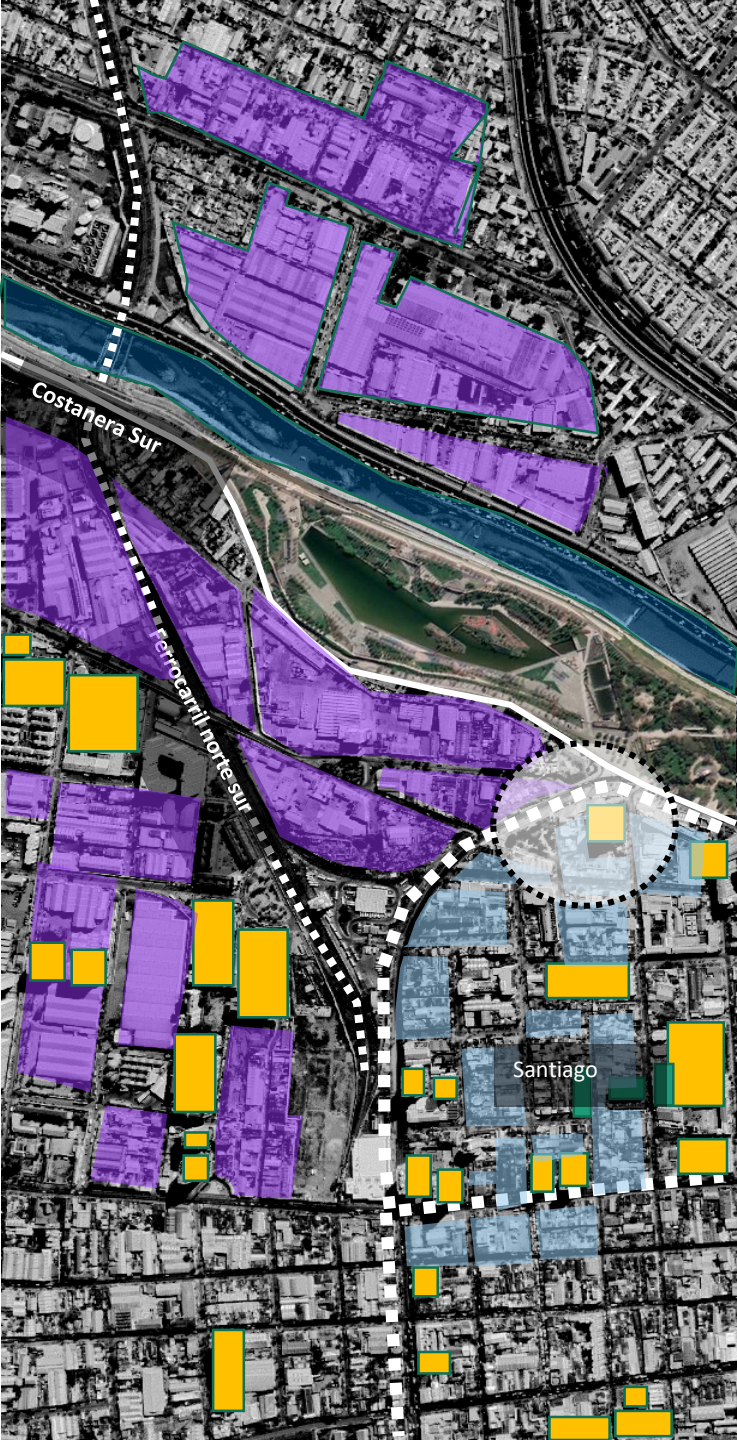
Identidad
industrial y
residencial



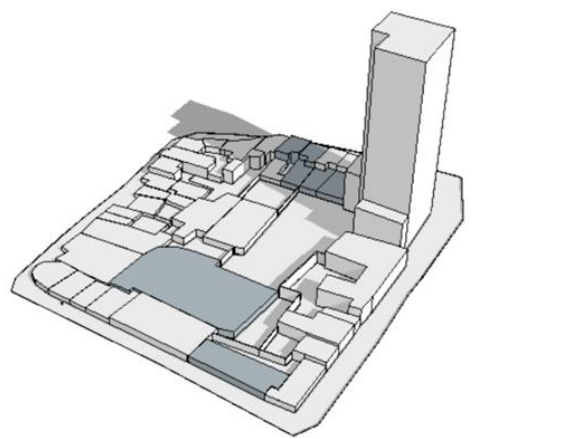
La vivienda obrera y las nuevas edificaciones



Población obrera Centenario



- Áreas industriales
- Torres de vivienda
- Viviendas antiguas transformadas en bodegaje



Análisis manzana tipo



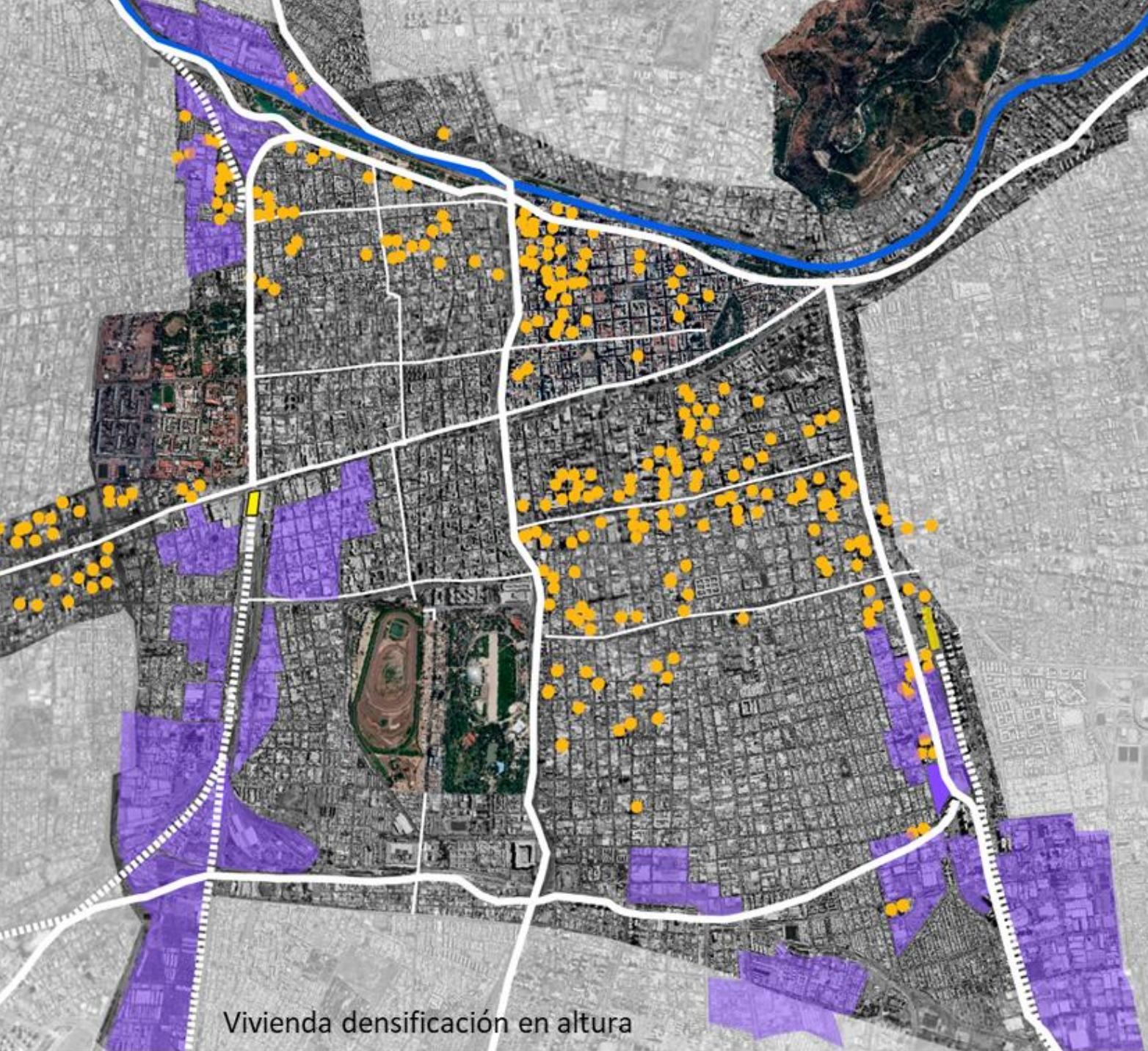
Fragmentos históricos





3

Repoblar áreas
centrales



¿Cómo repoblar las áreas centrales?

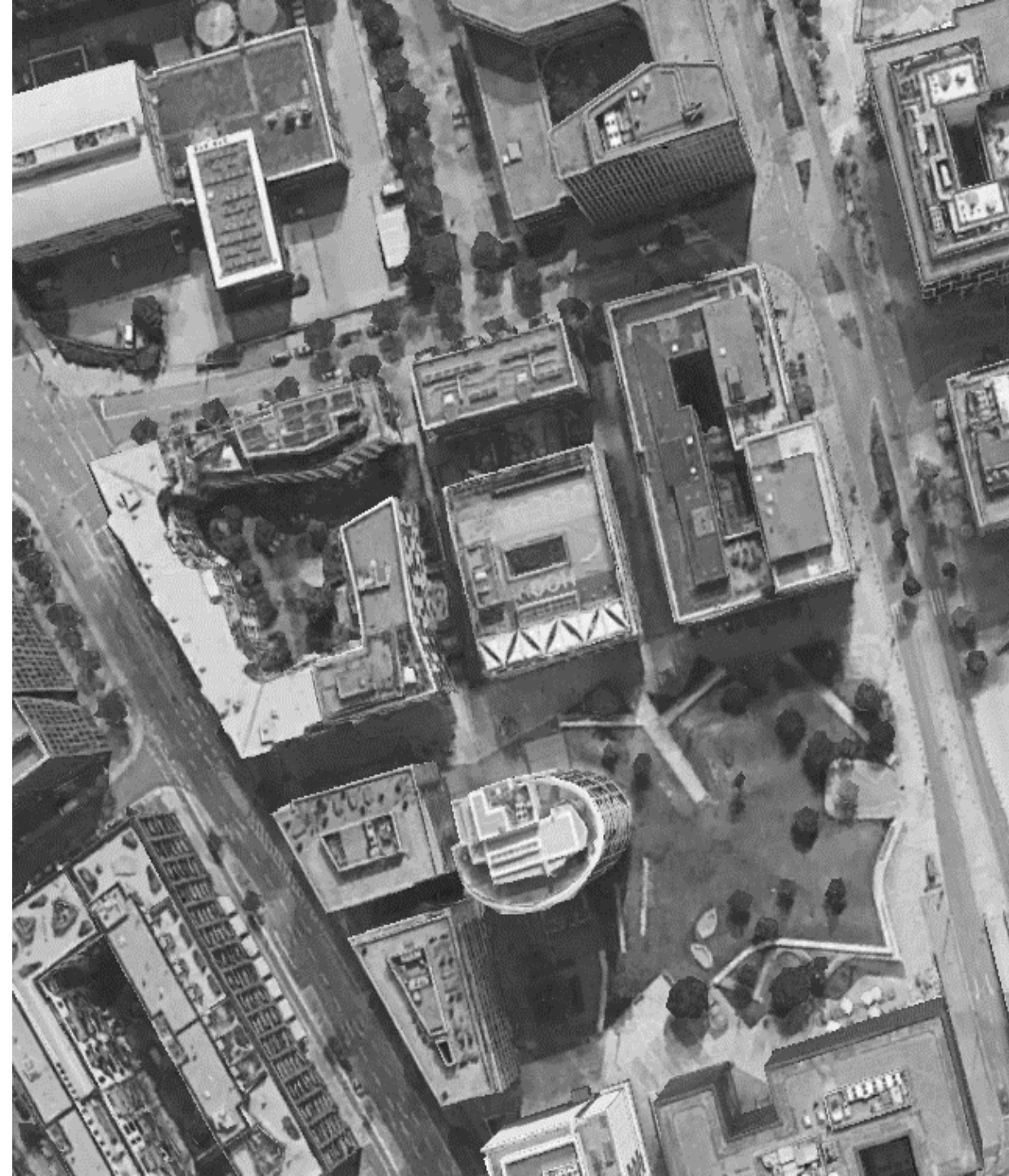


4

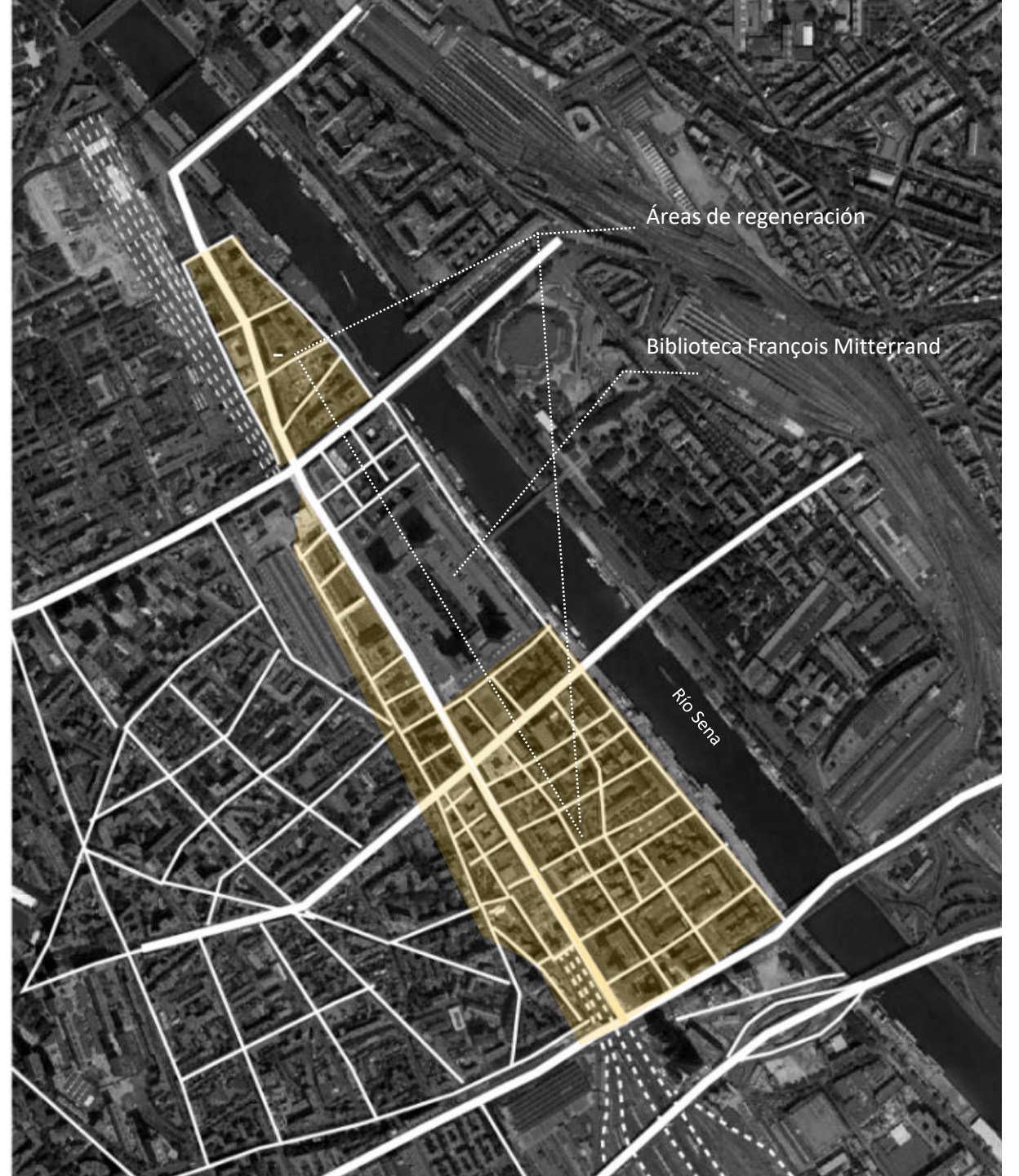
Referentes



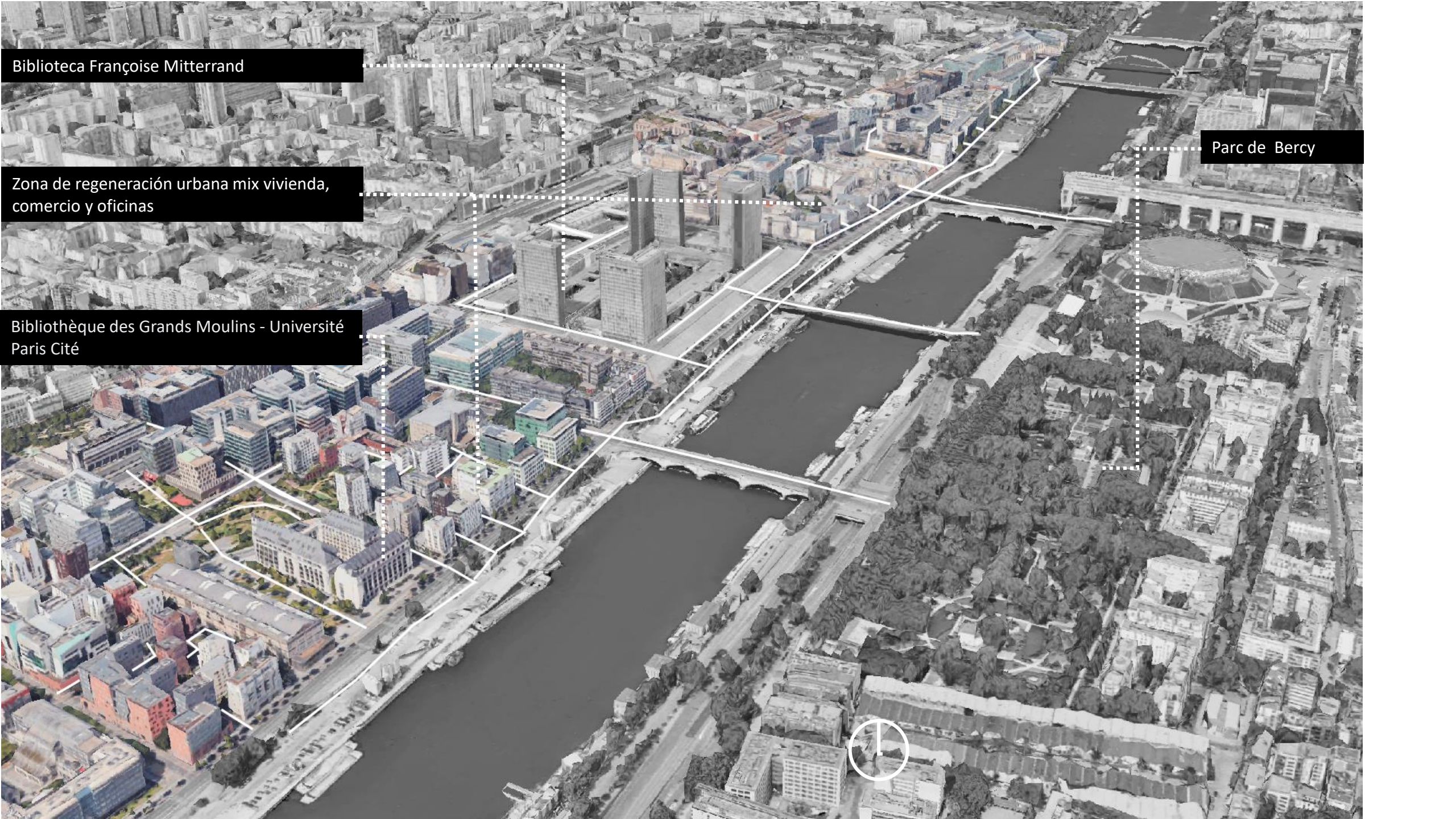
¿Cómo permear las nuevas piezas urbanas?



¿Cómo ocupar el nuevo espacio?



¿Cómo reconectar piezas urbanas?



Biblioteca Françoise Mitterrand

Zona de regeneración urbana mix vivienda, comercio y oficinas

Bibliothèque des Grands Moulins - Université Paris Cité

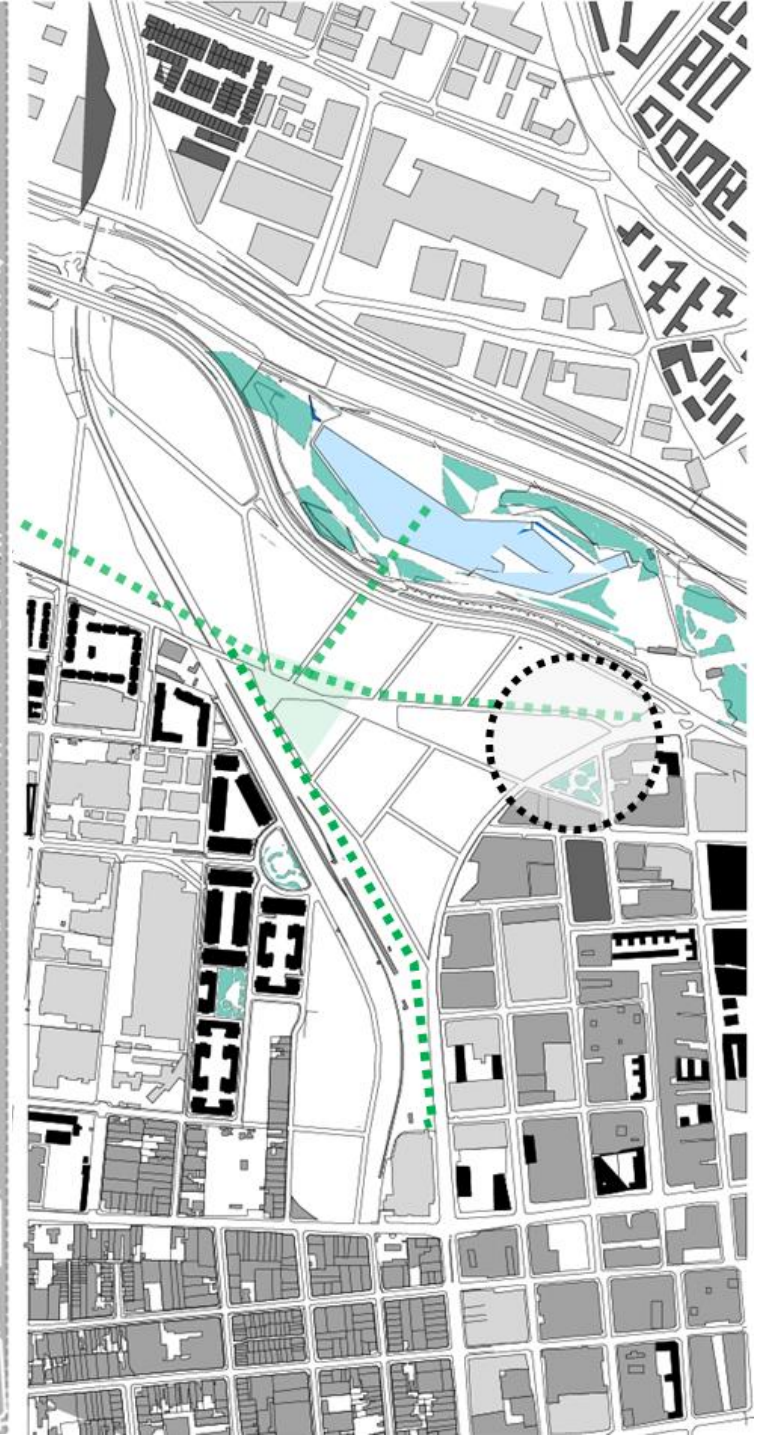
Parc de Bercy

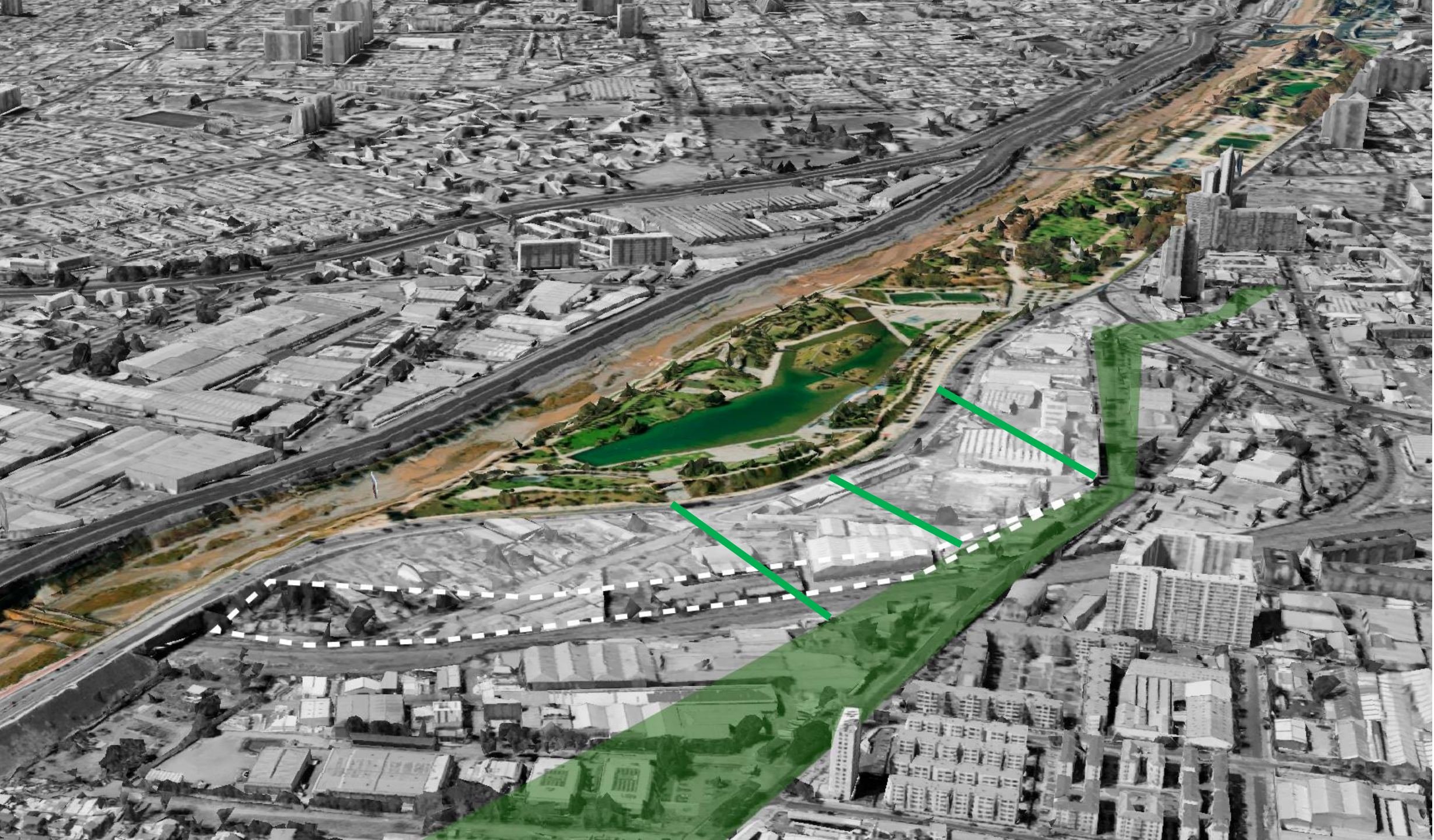


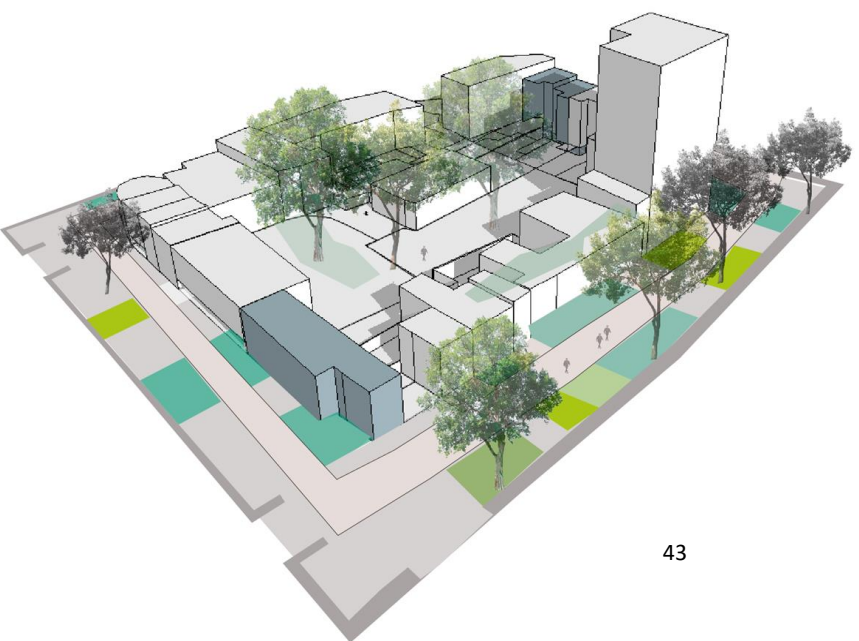
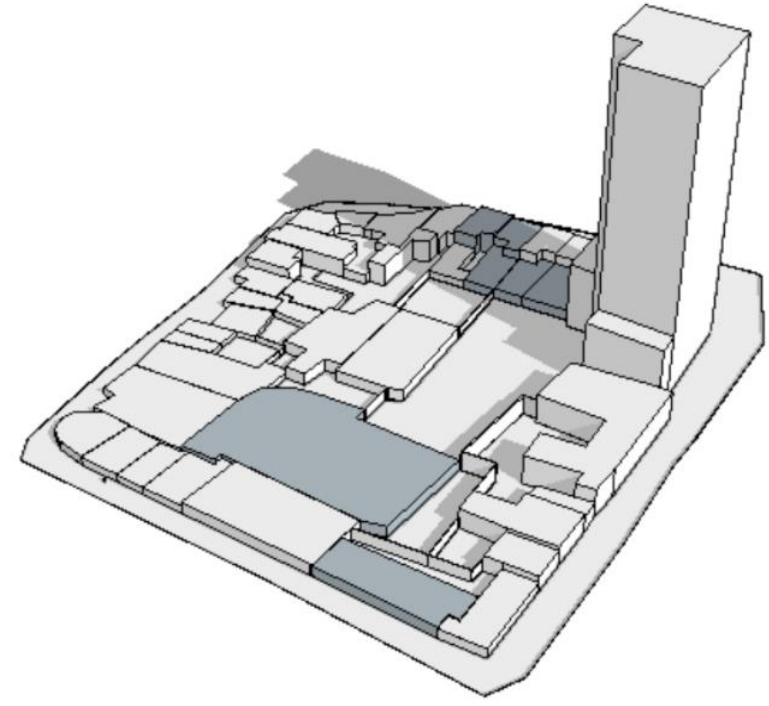
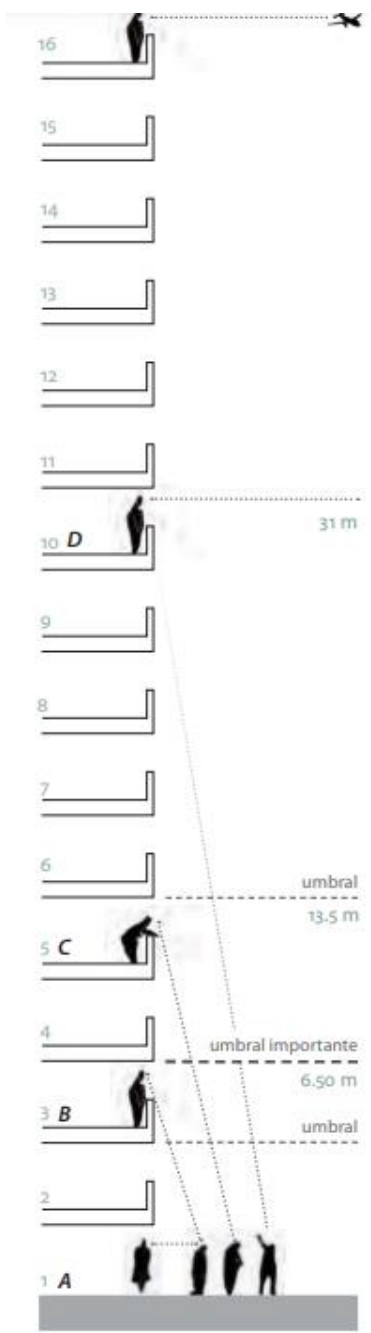


5

Lineamientos de diseño

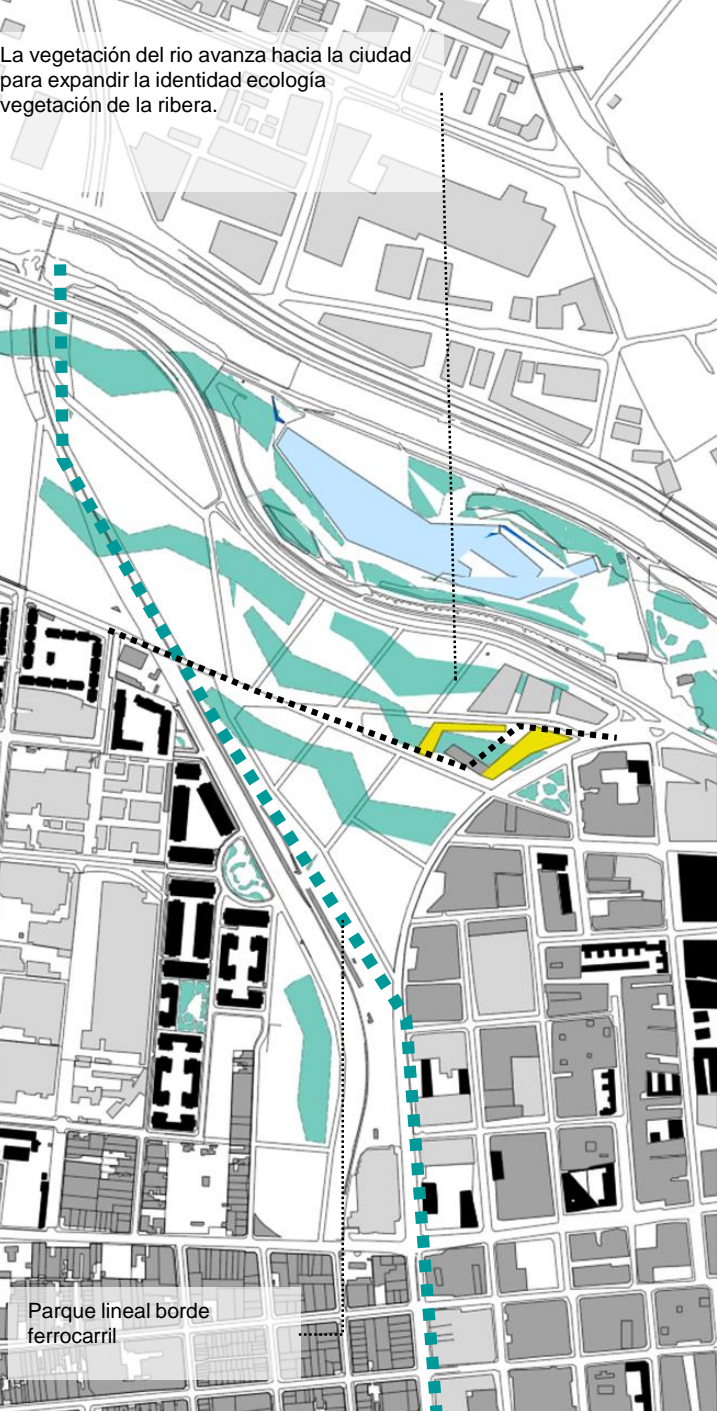




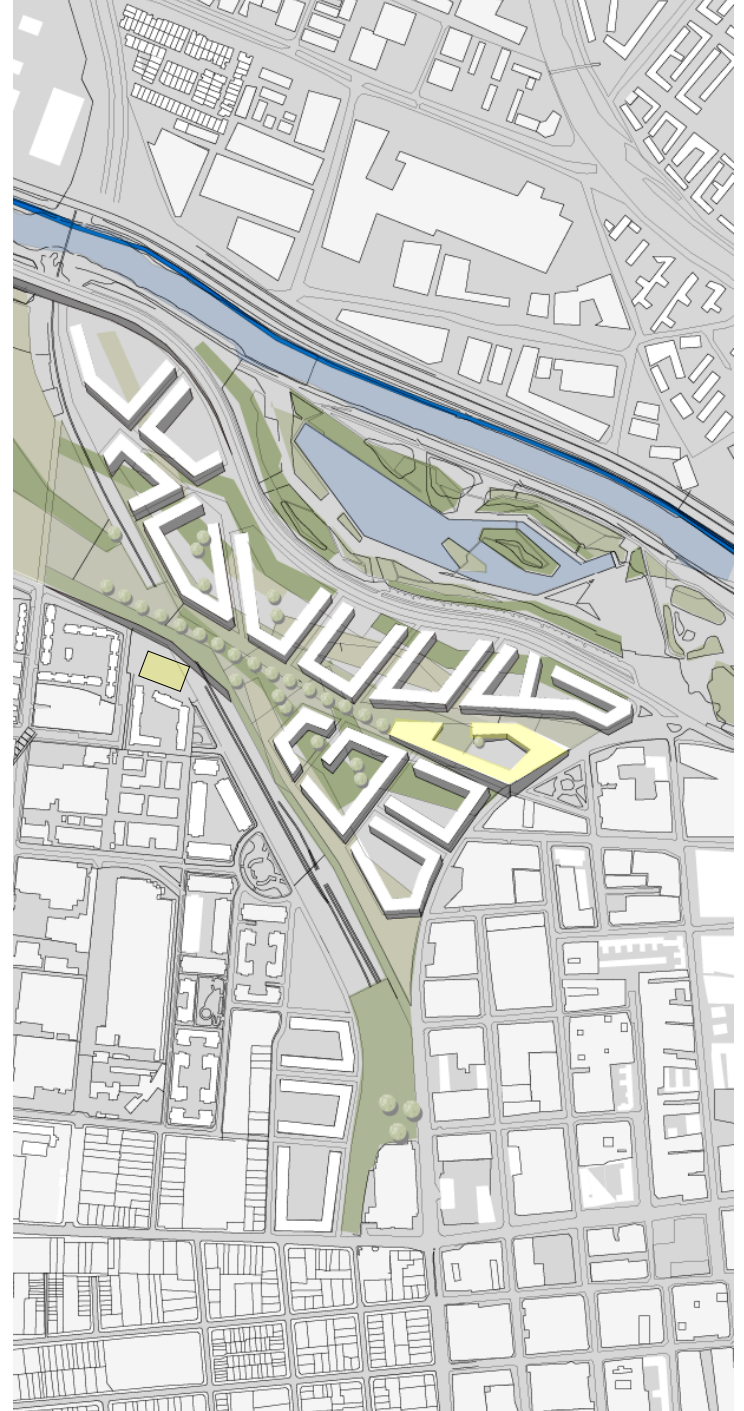


¿Cómo repoblar las áreas centrales?

La vegetación del río avanza hacia la ciudad para expandir la identidad ecológica vegetación de la ribera.



Parque lineal borde ferrocarril



Alternativas morfológica área estudio



6

Conclusiones

P o b l a r



C o n e c t a r



V a l o r i z a r



P e r m e a r



R e c o l o n i z a r



A c t i v a r